

УТВЕРЖДАЮ
Заведующая МАДОУ
г. Мурманска № 139
Сойко М.В.
«29» декабря 2018



**ПАСПОРТ ДОСТУПНОСТИ б/н
объекта и услуг для инвалидов и других МНГ**

1. Общие сведения об объекте (краткая характеристика объекта)

- 1.1. Наименование (вид) объекта: *здание детского сада*
- 1.2. Адрес объекта: *183017, г. Мурманск, ул. Осипенко, д.12*
- 1.3. Сведения о размещении объекта:
- отдельно стоящее здание из 3 этажей, 2988 кв.м.
- 1.4. Год постройки здания – *1987* г. последнего капитального ремонта: *- 1987*
- 1.5. Дата предстоящих плановых ремонтных работ: текущего - капитального
- сведения об организации, расположенной на объекте**
- 1.6. Название организации (учреждения): *Муниципальное автономное дошкольное образовательное учреждение г. Мурманска № 139 (МАДОУ г. Мурманска № 139)*
- 1.7. Юридический адрес организации (учреждения): *183017, г. Мурманск, ул. Осипенко, д.12*
- 1.8. Основание для пользования объектом: *оперативное управление*
- 1.9. Форма собственности *государственная*
- 1.10. Территориальная принадлежность: *муниципальная*
- 1.11. Вышестоящая организация (наименование): *Комитет по образованию администрации города Мурманска*
- 1.12. Адрес вышестоящей организации, другие координаты: *183038, г. Мурманск, пр. Ленина, д.51, телефон: (815-2) 40-26-79, e-mail: obrazovanie@citymurmansk.ru*

**2. Характеристика деятельности организации на объекте
(краткая характеристика предоставляемых услуг)**

- 2.1 Сфера деятельности: *образование.*
- 2.2 Виды оказываемых услуг: *реализация образовательных программ дошкольного и дополнительного образования;*
-обеспечение воспитания детей;
-оказание дополнительных образовательных услуг (на договорной основе) в т.ч. за плату;
-предпринимательская деятельность в соответствии с действующим законодательством.
- 2.3 Форма оказания услуг: *на объекте с пребыванием в соответствии с режимом работы Учреждения: пятидневная рабочая неделя (выходные: суббота, воскресенье, праздничные дни), длительность функционирования – 12 часов, режим работы – с 7.00 до 19.00.*
- 2.4 Категории обслуживаемого населения по возрасту: *дети*
- 2.5 Категории обслуживаемых инвалидов: (К, О-н, О-в, С-п, С-ч, Г-п, У)/нет): *нет*
- 2.6 Участие в исполнении ИПР инвалида, ребенка-инвалида (да, нет): *нет*

3. Состояние доступности объекта и услуг

3.1 Путь следования к объекту пассажирским транспортом

(описать маршрут движения с использованием пассажирского транспорта)

Проезд автобусом городского маршрута № 10 от улицы Героев - Рыбачьего до остановки улица Ушакова.

наличие адаптированного пассажирского транспорта к объекту: нет.

3.2 Путь к объекту от ближайшей остановки пассажирского транспорта:

3.2.1 расстояние до объекта от остановки транспорта **300 м.**

3.2.2 время движения (пешком) **5 мин.**

3.2.3 наличие выделенного от проезжей части пешеходного пути: **нет**

3.2.4 Перекрестки: нерегулируемые, **регулируемые, со звуковой сигнализацией, таймером;**

3.2.5 Информация на пути следования к объекту: **визуальная, акустическая, тактильная;**

нет

3.2.6 Перепады высоты на пути: **есть, нет: нет.**

Их обустройство для инвалидов на коляске: **нет**

3.2.7 Обеспечена индивидуальная мобильность инвалидам: (К, О-н, О-в, С-п, С-ч, Г-п, У)

3.2.8 Необходимо сопровождение на пути движения инвалидам (К, О-н, О-в, С-п, С-ч, Г-п, У)/

нет

Необходимые организационные решения: **организовать размещение тактильной**

информации на пути движения от остановки (обращение к администрации района)

3.3 Организация доступности объекта и услуг для инвалидов – форма обслуживания*

Категория инвалидов	Форма обслуживания - способ предоставления услуг инвалидам – (отметить выбранный способ знаком +)*				
	На объекте - по варианту		На дому	Дистанционно	Не организованно
	«А»*	«Б»*			
К (передвигающиеся на креслах-колясках)		+	+		
О-н (поражение нижних конечностей)		+	+		
О-в (поражение верхних конечностей)		+			
С-п (полное нарушение зрения – слепота)		+		+	
С-ч (частичное нарушение зрения)		+			
Г-п (полное нарушение слуха – глухота)		+			
Г-ч (частичное нарушение слуха)		+			
У (нарушение умственного развития)		+			
Все категории инвалидов ***					

* вариант «А» - - универсальный проект (доступность для инвалидов любого места в здании, а именно- общих путей движения и мест обслуживания – не менее 5% общего числа таких мест предназначенных для обслуживания)

** вариант «Б» - - разумное приспособление (при невозможности доступного оборудования всего здания выделение в уровне входа специальных помещений, зон или блоков, приспособленных для обслуживания инвалидов, с обеспечением всех видов услуг, имеющиеся в здании)

*** заполняется только в случае, если способ единый для всех категорий

К - передвигающиеся на коляске; О - нарушение опорно-двигательного аппарата; в т.ч.: О-н - поражение нижних конечностей; О-в-поражение верхних конечностей; С-п- полное нарушение зрения (слепота); С-ч частичное нарушение зрения; Г-п полное нарушение слуха (глухота); Г-ч частичное нарушение слуха; У - нарушение умственного развития

3.4 Доступность структурно-функциональных зон объекта на «21» декабря 2018г

№ п/п	Основные структурно-функциональные зоны **	Состояние доступности, в том числе для основных категорий инвалидов***							
		К	О-н	О-в	С-п	С-ч	Г-п	Г-ч	У
1	Территория, прилегающая к зданию (участок)	ВНД	ВНД	ВНД	ВНД	ВНД	ВНД	ВНД	ВНД
2	Вход (входы) в здание	ВНД	ВНД	ВНД	ВНД	ВНД	ВНД	ВНД	ВНД
3	Путь (пути) движения внутри здания (в т.ч. пути эвакуации)	ВНД	ВНД	ВНД	ВНД	ВНД	ВНД	ВНД	ВНД
4	Зона целевого назначения здания (целевого посещения объекта)	ВНД	ВНД	ВНД	ВНД	ВНД	ВНД	ВНД	ВНД
5	Санитарно-гигиенические помещения	ВНД	ВНД	ВНД	ВНД	ВНД	ВНД	ВНД	ВНД
6	Система информации и связи (на всех зонах)	ВНД	ВНД	ВНД	ВНД	ВНД	ВНД	ВНД	ВНД
7	Пути движения к объекту (от остановки транспорта)	ВНД	ВНД	ВНД	ВНД	ВНД	ВНД	ВНД	ВНД

* - указывается дата обследования, соответствующая приложению 1 «Результаты обследования на предмет доступности объекта и услуг для инвалидов и других МГН»; при повторном обследовании делается Вкладыш к Паспорту доступности объекта и услуг, и указывается дата повторной оценки по настоящему пункту

** - делается отметка, если зона отсутствует или не закреплена за организацией, расположенной на объекте

*** - указывается по каждой зоне доступность ее для каждой из 8 категорий инвалидов и других МГН:

- ДП - доступно полностью (барьеры отсутствуют, требования нормативно-технических документов выполнены);
- ДУ-им - доступно условно с обеспечением индивидуальной мобильности техническими решениями (отклонения от нормативно-технических документов согласованы с представителем общественного объединения инвалидов);
- ДУ-пп - доступно условно с помощью персонала (согласовано с общественным объединением инвалидов);
- ВНД - временно недоступно (имеются существенные барьеры, на момент обследования не устранены)

3.5 Состояние доступности объекта и услуг (итоговое заключение) на «21» декабря 2018г

Категория инвалидов	К	О-н	О-в	С-п	С-ч	Г-п	Г-ч	У	Все категории **
Состояние доступности на момент обследования **	ВНД	ВНД	ВНД	ВНД	ВНД	ВНД	ВНД	ВНД	ВНД
Ожидаемое состояние доступности объекта и услуг после выполнения работ:									
1 этапа (не отложных работ)	ДУ пп	ДУ пп	ДУ пп	ДУ пп	ДУ пп	ДУ пп	ДУ пп	ДУ пп	ДУ пп
2 этапа (отложных работ)	ДУ пп	ДУ пп	ДУ пп	ДУ пп	ДУ пп	ДУ пп	ДУ пп	ДУ пп	ДУ пп
3 этапа (итоговых работ)	ДЧ	ДЧ	ДЧ	ДЧ	ДЧ	ДЧ	ДЧ	ДЧ	ДЧ

* - аналогично пункту 3.4 (см.)

** - заполняется только в случае, если по всем категориям единая оценка

*** - в этой строке указывается решение о состоянии доступности объекта и предоставляемых услуг для соответствующих категорий инвалидов: ДП - доступно полностью; ДЧ - доступно частично; ДУ-им - доступно условно с обеспечением индивидуальной мобильности; ДУ-пп - доступно условно с помощью персонала на объекте; ДУ-дом - доступно условно с предоставлением услуг на дому; ДУ-дистант - доступно условно с предоставлением услуг дистанционно; ВНД - временно недоступно

3.6. Объект является приоритетным (да, нет) нет

Указать, когда включен в реестр приоритетных объектов, в программу.

4. Управленческое решение (по обеспечению доступности объектов и услуг)

4.1 Работы по обеспечению доступности объекта и предоставляемых услуг*

Этапы и виды работ по обеспечению доступности объекта и услуг	Возможный результат доступности	Ожидаемый результат доступности								
		К	О-н	О-в	С-п	С-ч	Г-п	Г-ч	У	
1 этап (неотложные мероприятия)										
1.1 Обеспечение доступа к месту предоставления услуги на объекте путем оказания работниками организации помощи с согласованием с ООИ	ДУ-пп			+	+			+		
1.2 Организация предоставления услуг инвалидам по месту жительства (на дому)	ДУ-дом	+	+					+		+
1.3 Организация предоставления услуг инвалидам в дистанционном формате	ДУ-дистант					+			+	
1.4 Создание условий индивидуальной мобильности для самостоятельного передвижения инвалидов по объекту, в том числе к местам предоставления услуг (по варианту «А» / «Б») с согласованием с ООИ в т.ч. с приобретением технических средств адаптации (и информации) и проведением ремонтных работ	ДУ-им	+	+							
1.5 Обеспечение доступности объекта путем выполнения ремонтных работ и приобретения технических средств адаптации (и информации) с соблюдением требований нормативно-технических документов в проектировании и строительстве										
1.5.1 По варианту «А»										
Срок завершения этапа, контроля его исполнения и актуализации информации на сайте организации и карте доступа – 29.12.2018 г.										
2 этап (отложенные мероприятия)										
2.1 Обеспечение доступа к месту предоставления услуги на объекте путем оказания работниками организации помощи с согласованием с ООИ	ДУ-пп			+	+			+		
1.4 Создание условий индивидуальной мобильности для самостоятельного передвижения инвалидов по объекту, в том числе к местам предоставления услуг (по варианту «А» / «Б») с согласованием с ООИ в т.ч. с приобретением технических средств адаптации (и информации) и проведением ремонтных работ	ДУ-им	+	+							
2.3 Обеспечение доступности объекта путем выполнения ремонтных работ и приобретения технических средств адаптации (и информации) с										

соблюдением требований нормативно-технических документов в проектировании и строительстве										
2.3.1 По варианту «А»										
2.3.2 По варианту «Б» (2 этап 2023)	ДУпп	+	+	+	+			+		
3 этап (итоговые мероприятия)										
3.1 Обеспечение доступа к месту предоставления услуги на объекте путем оказания работниками организации помощи с согласованием с ООИ	ДУ-пп									
3.2 Создание условий для беспрепятственного доступа инвалидов к объекту и предоставляемым в нем услугам										
3.2.1 По варианту «А»										
3.2.2 По варианту «Б»	ДЧ	+	+	+	+	+	+	+	+	+
Срок завершения этапа, контроля его исполнения и актуализации информации на сайте организации и карте доступа – 29.12. 2030 г.										

*- подробно мероприятия представлены в «дорожной карте» от «15» декабря 2016 года (прилагается)

4.2. Для принятия решения о выполнении работ на объекте требуется / не требуется:

- согласование работ с надзорными органами (в сфере проектирования и строительства, архитектуры, охраны памятников, другое)
- техническая экспертиза _____
- разработка проектно-сметной документации _____
- согласование с вышестоящей организацией _____
- заключение дополнительного соглашения с арендодателем) _____
- рассмотрение на _____
(наименование координирующего органа в сфере обеспечения доступной среды для инвалидов)
- иное _____

4.3. Работы, требующие обязательного согласования с полномочным представителем общественного объединения инвалидов (пункт 1 первого этапа и пункт 1 второго этапа):

Согласованы без замечаний

Дата «29» декабря 2018 года

Согласованы с замечаниями и предложениями
(прилагаются к «дорожной карте» объекта)

Дата «__» _____ 20__ г.

Дата «__» _____ 20__ г.

Замечания устранены

Не согласованы. Необходимо согласовать до

Дата «__» _____ 20__ г.

5. Особые отметки

Информация о доступности объекта и предоставляемых услуг размещена на:
- Сайте организации (адрес) iskorka139.ru

ПРИЛОЖЕНИЯ к Паспорту доступности объекта и услуг:

1. Результаты обследования на предмет доступности объекта и услуг от «21» декабря 2018 года
2. План мероприятий по поэтапному повышению уровня доступности для инвалидов объекта и предоставляемых услуг («дорожная карта») от «21» декабря 2018 года
3. Фотографии (структурно-функциональных зон и элементов объекта) - 7 шт.
4. Материалы уполномоченных организаций по осуществлению контроля и надзора

Наименование документа и выдавшей его организации, дата

5. Материалы (заключения) иных организаций по вопросам доступности объекта и услуг

(сертификаты системы добровольной сертификации, документы общественного контроля и проч.)

6. Другое

(Например, Вкладыш в Паспорт доступности – при повторном обследовании)

Комиссия, проводившая обследование и составление Паспорта доступности

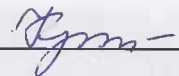
Председатель

(руководитель)

Члены Комиссии:



(подпись)



(подпись)



(подпись)



(подпись)



(подпись)

Видешина Н.П., зам. зав. по АХР

(ФИО, должность)

Крупенько Н.Н., воспитатель КЦ

(ФИО, должность)

Аникиева Т.А., делопроизводитель

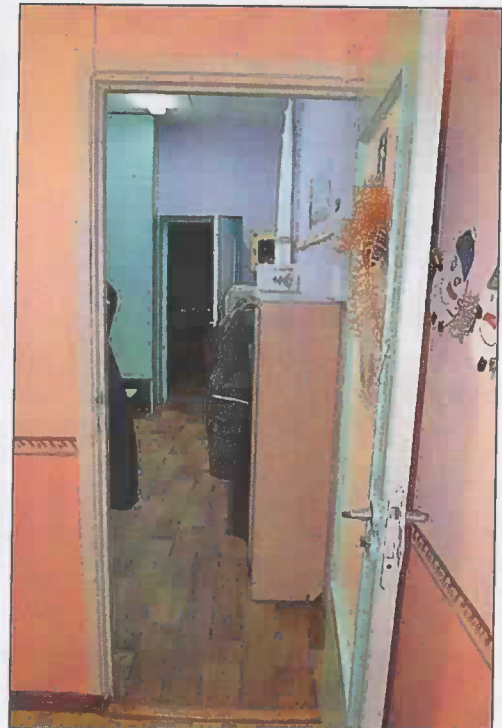
(ФИО, должность)

Вишнякова Т.П., ст. мед. сестра

(ФИО, должность)

Барсукова М.А., заведующая складом

(ФИО, должность)



Результаты обследования на предмет доступности объекта и услуг для инвалидов и других МПН
Муниципального автономного дошкольного образовательного учреждения г. Мурманска № 139

Наименование объекта

183017, г. Мурманск, ул. Осипенко, дом 12

Адрес

№ п/п	Структурно-функциональная зона и элементы	Значимые барьеры для инвалидов и МПН (физические, информационные, организационные)	Предложения по созданию условий доступности объекта и услуг (до реконструкции / капитального ремонта):		Состояние доступности		
			Неотложные мероприятия (1 этап)	Отложенные мероприятия (2 этап)	на момент обследования	после 1 этапа	после 2 этапа
1.	Территория, прилегающая к зданию - Вход (ходы) на территорию - Путь (пути) движения на территории - Лестница (наружная) - Пандус (наружный) - Автостоянка и парковка	Отсутствует информация об ОСИ на въезде на территорию (Все) 1.2 Отсутствует тактильная информация на путях движения о направлении к входу в здание (С-п) 1.3 Отсутствуют выделенные парковочные места для инвалидов (Все)	1.1 Установить информацию об ОСИ на въезде на территорию. 1.2 Организовать сопровождение инвалидов на креслах-колясках и с нарушениями зрения 2.1 Организовать сопровождение инвалидов на креслах-колясках, с патологией верхних конечностей и нарушением зрения	1.1 Выделить и обозначить не менее 10% парковочных мест для инвалидов (не менее 1) 1.2 Установить на выделенном парковочном информационном номере телефона ответственного сотрудника для оказания помощи при посадке в транспортное средство и из него	К - ВНД О-н - ВНД О-в - ВНД С-п - ВНД С-ч - ВНД Г-п - ВНД Г-ч - ВНД У - ВНД	К - ДУпп О-н - ДУпп О-в - ДУпп С-п - ДУпп С-ч - ДУпп Г-п - ДУпп Г-ч - ДУпп У - ДУпп	К - ДУпп О-н - ДУпп О-в - ДУпп С-п - ДУпп С-ч - ДУпп Г-п - ДУпп Г-ч - ДУпп У - ДУпп
2.	Вход в здание - Лестница (наружная) - Пандус (наружный) - Входная площадка (перед дверью) - Дверь (входная) - Тамбур	2.1 Отсутствие нормативной информации об ОСИ (С-п, С-ч) 2.2 Отсутствие контрастной маркировки крайних ступеней лестницы (С-ч) 2.3 Порог на входе более 2,5 см (К) 2.4 Отсутствие нормативных поручней на лестнице (О-н, С-п) 2.5 Доводчик не функционирует (К) 2.6 Отсутствуют тактильные указатели, выполняющие предупредительную функцию (С-п)	2.1 Организовать сопровождение инвалидов на креслах-колясках, с патологией верхних конечностей и нарушением зрения 2.2 Организовать сопровождение инвалидов на креслах-колясках, с патологией верхних конечностей и нарушением зрения	2.1 Отрегулировать доводчик 2.2 Нанести контрастную маркировку на проступль крайних ступеней 2.3 Нанести контрастную маркировку на прозрачные полотна дверей 2.4 Установить переговорное устройство (кнопку вызова персонала)	К - ВНД О-н - ВНД О-в - ВНД С-п - ВНД С-ч - ВНД Г-п - ВНД Г-ч - ВНД У - ВНД	К - ДУпп О-н - ДУпп О-в - ДУпп С-п - ДУпп С-ч - ДУпп Г-п - ДУпп Г-ч - ДУпп У - ДУпп	К - ДУпп О-н - ДУпп О-в - ДУпп С-п - ДУпп С-ч - ДУпп Г-п - ДУпп Г-ч - ДУпп У - ДУпп

		<p>2.7 Не единообразная геометрия ступеней (О-н, С-п, С-ч)</p> <p>2.8 Отсутствие контрастной маркировки прозрачных дверных полотен (С-ч)</p> <p>2.9 У пандусов отсутствуют поручни (К)</p> <p>2.10 Действует система контроля доступа по бесконтактным картам, отсутствует обозначение (У)</p>					
<p>3.</p> <p>Пути движения внутри здания</p> <ul style="list-style-type: none"> - Коридор (вестибюль, зона ожидания, галерея, балкон) - Лестница (внутри здания) - Пандус (внутри здания) - Лифт - Пассажирский (или подъемник) - Дверь - Пути эвакуации (в т.ч. зоны безопасности) 	<p>3.1 Наличие лестницы без поручней (2 ступеньки) (К, О-н, С-п, С-ч)</p> <p>3.2 Отсутствуют тактильные направляющие и предупреждающие указатели для инвалидов по зрению (С-п)</p> <p>3.3 Отсутствуют нормативные поручни на лестницах, ведущих на 2 этаж (О-н, С-п, С-ч)</p> <p>3.4 Отсутствует информация о направлении пути движения к местам целевого назначения и туалетам (Все)</p> <p>3.5 Лестница не дублируется пандусами или иными подъемными устройствами (К)</p> <p>3.6 Имеются перепады высот (К)</p> <p>3.7 Отсутствует контрастная маркировка крайних ступеней лестниц (С-ч)</p> <p>3.8 Отсутствие контрастной маркировки прозрачных дверных полотен (С-ч)</p>	<p>3.1 Установить информацию о направлении пути движения к зонам целевого назначения и туалету</p> <p>3.2 Организовать сопровождение инвалидов на креслах-колясках, с патологией верхних конечностей и с нарушениями зрения</p>	<p>3.1 нанести контрастную маркировку на проступь крайних ступеней</p> <p>3.2 Нанести контрастную маркировку на прозрачные полотна дверей</p>	<p>К - ВНД О-н - ВНД О-в - ВНД С-п - ВНД С-ч - ВНД Г-п - ВНД Г-ч - ВНД У - ВНД</p>	<p>К - ДУпп О-н - ДУпп О-в - ДУпп С-п - ДУпп С-ч - ДУпп Г-п - ДУпп Г-ч - ДУпп У - ДУпп</p>	<p>К - ДУпп О-н - ДУпп О-в - ДУпп С-п - ДУпп С-ч - ДУпп Г-п - ДУпп Г-ч - ДУпп У - ДУпп</p>	
<p>4.</p> <p>Зоны целевого назначения здания</p> <ul style="list-style-type: none"> - Кабинетная форма обслуживания - Зальная форма обслуживания - Прилавочная форма обслуживания 	<p>4.1 Высокий уровень прилавка в гардеробе (К)</p> <p>4.2 Отсутствует тактильная информация для инвалидов по зрению (С-п)</p> <p>4.3 При оказании услуг не организован сурдоперевод (Г-п)</p> <p>4.4 Отсутствует индукционная система (Г-ч)</p> <p>4.5 Информация о помещениях размещена на дверном полотне (Все)</p>	<p>4.1 Организовать сопровождение и помощь инвалидам с нарушениями зрения, а также с патологией верхних конечностей при получении ими услуг</p> <p>4.2 Организовать размещение инвалидов с нарушениями слуха рядом с источником звука</p>		<p>К - ВНД О-н - ВНД О-в - ВНД С-п - ВНД С-ч - ВНД Г-п - ВНД Г-ч - ВНД У - ВНД</p>	<p>К - ДУпп О-н - ДУпп О-в - ДУпп С-п - ДУпп С-ч - ДУпп Г-п - ДУпп Г-ч - ДУпп У - ДУпп</p>	<p>К - ДУпп О-н - ДУпп О-в - ДУпп С-п - ДУпп С-ч - ДУпп Г-п - ДУпп Г-ч - ДУпп У - ДУпп</p>	

5.	<p>Санитарно-гигиенические помещения</p> <p>- Туалетная комната</p>	<p>5.1 Информация о помещении размещена на дверном полотне (Все)</p> <p>5.2 Отсутствует кнопка вызова персонала (Все)</p> <p>5.3 Отсутствует откидной поручень рядом с унитазом со стороны свободного пространства (К)</p> <p>5.4 Допуск в помещение ограничен (Все)</p> <p>5.5 Отсутствуют крючки для костылей и тростей</p>	<p>4.3 Установить информацию при входе в помещение</p> <p>5.1 Разместить информацию о туалете со стороны дверной ручки</p> <p>5.2 Установить информацию рядом с входом о контактном номере сотрудника, который может открыть туалет</p>	<p>5.1 Установить кнопку вызова в туалетной кабинке</p> <p>5.2 Установить крючки для костылей и тростей</p>	<p>К - ВНД О-н - ВНД О-в - ВНД С-п - ВНД С-ч - ВНД Г-п - ВНД Г-ч - ВНД У - ВНД</p>	<p>К - ДУпп О-н - ДУпп О-в - ДУпп С-п - ДУпп С-ч - ДУпп Г-п - ДУпп Г-ч - ДУпп У - ДУпп</p>
6.	<p>Система информации на объекте</p> <p>- комплексность и единообразие и непрерывность</p> <p>- оповещение о чрезвычайных ситуациях</p> <p>Сайт организации</p>	<p>6.1 Нарушение нормативных требований к размещению визуальной информации, отсутствие информации на ясном языке (Все)</p> <p>6.2 Система оповещения о чрезвычайных ситуациях и эвакуации не учитывает особенности восприятия отдельных категорий инвалидов (Г-п, Г-ч)</p> <p>6.3 Отсутствие дублирования информации тактильными средствами (С-п)</p> <p>6.4 На сайте нет раздела, касающегося организации доступности учреждения и оказываемых услуг (Все)</p>	<p>6.1 Организовать размещение комплексной системы информации на всех зонах объекта (см. п.1-5)</p> <p>6.3 Разместить на сайте сведения об организации доступности учреждения и оказываемых услуг для инвалидов и других МГН</p>	<p>6.1 Обеспечить систему оповещения о чрезвычайных ситуациях и эвакуации с учётом особенностей восприятия отдельных категорий инвалидов</p>	<p>К - ВНД О-н - ВНД О-в - ВНД С-п - ВНД С-ч - ВНД Г-п - ВНД Г-ч - ВНД У - ВНД</p>	<p>К - ДУпп О-н - ДУпп О-в - ДУпп С-п - ДУпп С-ч - ДУпп Г-п - ДУпп Г-ч - ДУпп У - ДУпп</p>

7.	Пути движения к объекту от остановки	7.1 Отсутствует тактильная информация для инвалидов по зрению (С-п)	7.1 Организовать размещение тактильной предупредительной информации (обращение к администрации района)	К - ВВД О-н - ВВД О-в - ВВД С-п - ВВД С-ч - ВВД Г-п - ВВД Г-ч - ВВД У - ВВД	К - ДУпп О-н - ДУпп О-в - ДУпп С-п - ДУпп С-ч - ДУпп Г-п - ДУпп Г-ч - ДУпп У - ДУпп	К - ДУпп О-н - ДУпп О-в - ДУпп С-п - ДУпп С-ч - ДУпп Г-п - ДУпп Г-ч - ДУпп У - ДУпп
----	--------------------------------------	---	--	--	--	--

* - заполняется с учетом приложения 5 к Методике

Состояние доступности объекта и услуг для инвалидов и др.		К	О-н	О-в	С-п	С-ч	Г-п	Г-ч	У
МГН									
- на момент обследования		ВВД	ВВД	ВВД	ВВД	ВВД	ВВД	ВВД	ВВД
- после неотложных мероприятий (1-го этапа работ)		ДУпп	ДУпп	ДУпп	ДУпп	ДУпп	ДУпп	ДУпп	ДУпп
- после отложенных мероприятий (2-го этапа работ)		ДУпп	ДУпп	ДУпп	ДУпп	ДУпп	ДУпп	ДУпп	ДУпп
- после капитального ремонта / реконструкции (3-го этапа работ)		ДЧ	ДЧ	ДЧ	ДЧ	ДЧ	ДЧ	ДЧ	ДЧ

Приложение 2
к Паспорту доступности объекта и услуг б/н
Дата формирования «21» декабря 2018 года



УТВЕРЖДАЮ
Заведующая
МАДОУ г. Мурманска № 139
Сойко М.В.
«29» декабря 2018 года

ОЗНАКОМЛЕН
Председатель комитета по образованию
Анрианов В.П.
«29» декабря 2018 года

**План мероприятий по поэтапному повышению уровня доступности
для инвалидов объекта и предоставляемых услуг («дорожная карта» объекта)**

Муниципального автономного дошкольного образовательного учреждения г. Мурманска № 139

Наименование объекта

183017, г. Мурманск, Осипенко, дом 12
Адрес

№.№ п/п	Наименование мероприятий (в соответствии со ст. 15 федерального закона №181-ФЗ в редакции закона №419-ФЗ и отраслевых порядков доступности объектов и услуг)	Категории МГН (буквенное обозначение)	Срок исполнения (и этап работы*)	Документ, которым предусмотрено исполнение мероприятия (источник финансирования)	Примечание (дата контроля и результат)
I. СОЗДАНИЕ УСЛОВИЙ ДЛЯ БЕСПРЕЯТСТВЕННОГО ДОСТУПА ИНВАЛИДОВ К ОБЪЕКТУ и предоставляемым в нем услугам					
1	Разработка проектно-сметной документации (для строительства / реконструкции / капитального ремонта объекта) в соответствии с требованиями нормативно-технических документов в сфере обеспечения доступности (по варианту «А» / «Б»)	Все категории	2030 (3 этап)	Муниципальная программа «Развитие образование на 2018-2024 годы	
2	Осуществление строительства / реконструкции / капитального ремонта объекта (по варианту «А» / «Б»)	Все категории	2030 (3 этап)		
3**	Создание условий индивидуальной мобильности для самостоятельного передвижения инвалидов по объекту, в том числе к местам предоставления услуг (по варианту «А» / «Б»)		2023 (2 этап)		
3.1	По территории объекта				
3.1.1	Ремонтные работы: - установить информацию об ОСИ на въезде на территорию	Все категории	2018 (1 этап)		

3.1.2	<p>Приобретение технических средств адаптации:</p> <ul style="list-style-type: none"> - выделить и обозначить не менее 10% парковочных мест для инвалидов (не менее 1) - установить на выделенном парковочном месте информацию о номере телефона ответственного сотрудника для оказания помощи при посадке в транспортное средство и из него 	Все категории	2023 (2 этап)	
3.2	По входу в здание			
3.2.1	<p>Ремонтные работы:</p> <ul style="list-style-type: none"> - организовать сопровождение инвалидов на креслах-колясках, с патологией верхних конечностей и нарушением зрения - отрегулировать доводчик, - нанести контрастную маркировку на проступь крайних ступеней - нанести контрастную маркировку на прозрачные полотна дверей - установить переговорное устройство (кнопку вызова персонала) 	К, О-н, С-ч	2018 (1 этап)	
3.2.2	<p>Приобретение технических средств адаптации:</p> <ul style="list-style-type: none"> - информационное табло, - кнопка вызова (переговорное устройство) 	Все категории	2019 (1 этап)	
3.3	По путям движения в здании			
3.3.1	<p>Ремонтные работы:</p> <ul style="list-style-type: none"> - установка информации о направлении пути движения к зонам целевого назначения и туалету - организовать сопровождение инвалидов на креслах-колясках, с патологией верхних конечностей и нарушениями зрения - нанести контрастную маркировку на проступь крайних ступеней - нанести контрастную маркировку на прозрачные полотна дверей 	Все категории	2018 (1 этап)	
3.3.2	<p>Приобретение технических средств адаптации:</p> <ul style="list-style-type: none"> - информационное табло с указанием сведений о направлении пути движения к зонам целевого назначения и туалету 	К, О-н, С-ч	2023 (2 этап)	
3.4.	По зоне оказания услуг	Все категории	2019 (1 этап)	
3.4.1	<p>Ремонтные работы:</p> <ul style="list-style-type: none"> - организовать сопровождение и помощь инвалидам с нарушением зрения а также с патологией верхних конечностей при получении ими услуг - организовать размещение с нарушением слуха рядом с источником звука - установить информацию при входе в помещение 	Все категории	2019 (1 этап)	

	- установка стационарной индукционной системы				
3.4.2	Приобретение технических средств адаптации: - информационные таблички с дублированием рельефными знаками, - индукционная система,	Все категории	2023 (2 этап) 2018 (1 этап)		
3.5	По санитарно-гигиеническим помещениям	К, Г-ч	2023 (2 этап)		
3.5.1	Ремонтные работы: - разместить информацию о туалете со стороны дверной ручки - установить кнопку вызова персонала в туалетной кабинке - установка информации рядом с входом о контактном номере сотрудника, который может открыть туалет - установка крючков для костылей и тростей	Все категории	2018 (1 этап)		
3.5.2	Приобретение технических средств адаптации: - кнопка вызова (со шнурком), - информационный знак	К, О-н, С-п	2023 (2 этап) 2018 (1 этап)		
3.6	По системе информации - Обеспечение информации на объекте с учетом нарушений функций и ограничений жизнедеятельности инвалидов	Все категории			
3.6.1	Надлежащее размещение оборудования и носителей информации (информационного стенда, информационных знаков, таблиц, схем, вывесок) с соблюдением формата (размер, контрастность), единства и непрерывности информации на всем объекте	Все категории	2019 (1 этап)		
3.6.2	Дублирование необходимой звуковой и зрительной информации, а также надписей, знаков и иной текстовой и графической информации знаками, выполненными рельефно-точечным шрифтом Брайля, а также объемными изображениями	С	2023 (2 этап)		
3.6.3	Обеспечение допуска собаки-проводника на объект и организация для нее места ожидания	С	(3 этап)		
3.6.4	Обеспечение системы оповещения о чрезвычайных ситуациях и эвакуации с учетом особенностей восприятия	Все категории	2023 (2 этап)		

3.6.5	Развитие средств и носителей информации (информационно-диспетчерской службы, инфо-киоска, памяток)	Все категории	2018 (1 этап)	
3.7	По путям движения к объекту			
	Организация предоставления информации гражданам о наличии адаптированного транспорта к объекту	Все категории	2018 (1 этап)	
	Организационные мероприятия по решению вопроса доступности пути к объекту от ближайшей остановки пассажирского транспорта	Все категории	2018 (1 этап)	
II. ОБЕСПЕЧЕНИЕ УСЛОВИЙ ДОСТУПНОСТИ УСЛУГ, ПРЕДОСТАВЛЯЕМЫХ ОРГАНИЗАЦИЕЙ				
1**	Обеспечение доступа к месту предоставления услуги на объекте путем оказания работниками организаций помощи инвалидам в преодолении барьеров, мешающих получению ими услуг на объекте, в том числе с сопровождением инвалидов, имеющих стойкие расстройства функции зрения и самостоятельного передвижения (К, О, С)		2018 (1 этап)	
1.1	Разработка и утверждение организационно-распорядительных документов и помощи инвалидам и другим маломобильным гражданам	Все категории	2018 (1 этап)	
1.2	Закрепление в должностных инструкциях персонала конкретных задач и функций по оказанию помощи инвалидам и другим маломобильным гражданам (в сопровождении)	Все категории	2018 (1 этап)	
1.3	Систематическое обучение (инструктаж) персонала по вопросам оказания помощи на объекте инвалидам и другим маломобильным гражданам (план инструктажа, журнал учета)	Все категории	2018 (1 этап)	
1.4	Обеспечение доступной информации для обслуживаемых граждан (инвалидов) о порядке организации доступности объекта и предоставляемых в учреждении услуг, а также порядка оказания (получения) помощи на объекте (на сайте, на информационном стенде, в индивидуальных памятках)	Все категории	2018 (1 этап)	
1.5	Предоставление (при необходимости) инвалидам по слуху услуг с использованием русского жестового языка, с допуском на объект (к местам предоставления услуг) сурдопереводчика, тифлосурдопереводчика	Г, С	2030 (3 этап)	
2	Организация предоставления услуг инвалидам по месту жительства(на дому)		2018 (1 этап)	
3	Организация предоставления услуг инвалидам в дистанционном формате		2018 (1 этап)	
4	Создание (развитие) сайта организации, адаптированного с учетом	Все категории	2018	

(1 этап)

особенностей восприятия, с отражением на нем информации о состоянии доступности объекта и услуг

* - мероприятия 1 этапа (неотложные), 2 этапа (отложные), 3 этапа (итоговые – капитальный ремонт / реконструкция / строительство нового здания)
** - мероприятия, указанные в п. 3 раздела I (при наличии отклонений от действующих, обязательных к исполнению, требований нормативно-технических документов) и в п. 1 раздела II, подлежат обязательно согласованию с полномочным представителем общественного объединения инвалидов

Согласовано без замечаний / с замечаниями (ненужное зачеркнуть)

Замечания и предложения со стороны представителя ООИ***:

Blank lines for notes and proposals.

СОГЛАСОВАНО
Представитель общественного объединения инвалидов

Ирина Александровна Редькина
«Ирина Александровна Редькина»



Фамилия, Имя, Отчество

Координаты для связи

Дата согласования «18» декабря 2018 г.

*** - может быть приложено в виде Акта согласования или Акта разногласий

Приложение 3
 к Паспорту доступности объекта и услуг б/н
 Дата формирования «22» декабря 2018 г.

Сведения об объемах финансовых средств, необходимых и фактически израсходованных на реализацию мероприятий по обеспечению доступности объекта и услуг для всех категорий инвалидов и других МГН (до реконструкции/капитального ремонта здания)

Муниципального автономного дошкольного образовательного учреждения г. Мурманска № 139

Наименование объекта и организации

183017, г. Мурманск, ул. Осипенко, дом 12

Адрес

Структурно-функциональные зоны и элементы объекта	Объем финансовых средств, необходимых для обеспечения доступности объекта и услуг для всех категорий инвалидов и других МГН			Объем финансовых средств, фактически израсходованных на реализацию мероприятий по обеспечению доступности объекта и услуг для всех категорий инвалидов и других МГН		Источники финансирования
	На неотложные мероприятия (1 этап), тыс. руб.	На отложенные мероприятия (2 этап), тыс. руб.	Всего, тыс. руб.	На неотложные мероприятия (1 этап), тыс. руб.	На отложенные мероприятия (2 этап), тыс. руб.	
Территория, прилегающая к зданию	500,000	—	500,000	—	—	—
Вход (входы) в здание	300,00	—	300,00	—	—	—
Пути движения внутри здания (в т.ч. пути эвакуации)	—	500,000	500,000	—	—	—
Зоны целевого назначения здания	—	200,000	200,000	—	—	—
Санитарно-гигиенические помещения	—	400,00	400,00	—	—	—
Система информации и связи на объекте	200,000	—	200,000	—	—	—
ВСЕГО	1 000,000	1 100,000	2 100,000	—	—	—

Приложение 4
к Паспорту доступности объекта и услуг № б/н
Дата формирования «10» сентября 2019г.

Дополнительные сведения
о доступности объекта для инвалидов и других МГН
МУНИЦИПАЛЬНОЕ АВТОНОМНОЕ ДОШКОЛЬНОЕ ОБРАЗОВАТЕЛЬНОЕ УЧРЕЖДЕНИЕ Г.
МУРМАНСКА №139
наименование объекта и организации
183017, г. Мурманск, ул. Осипенко, д.12
адрес

1. Расположение объекта: *городская местность*
2. Прилегающая территория к объекту находится в распоряжении организации: *да*
3. Внутри объекта есть выделенное место для собаки-проводника: *нет.*
4. Не далее 50 м от входа на объект имеется стоянка (парковка) для автотранспорта: *нет.*
Имеется выделенное и оборудованное место для автотранспорта инвалидов: *нет.*
5. В населенном пункте, где расположен объект, имеется общественный транспорт: *да*
6. Описание маршрутов следования общественного транспорта вблизи объекта до ближайшей остановки (номера маршрутов, названия остановок): проезд городского маршрута № 10 от улицы Героев – Рыбачьего до остановки улица Ушакова.
7. Описание маршрута следования от места ближайшей остановки общественного транспорта до объекта: 300 метров, 5 минут.
8. На объекте организации есть работник, владеющий навыками сурдоперевода: *нет.*
9. На объекте организации полностью оборудована входная группа (для всех категорий инвалидов в соответствии с нормативными требованиями): *нет.*
10. На объекте организации имеется полностью оборудованный туалет для инвалидов (в соответствии с нормативными требованиями): *нет.*
11. Объект используется в качестве избирательного участка в период выборов и референдумов: *нет.*

Приложение 5
к Паспорту доступности объекта и услуг № 5/Н
Дата формирования «10» Сентября 20 19 г.

Вкладыш к паспорту доступности объекта¹
(актуализированные сведения по пунктам 3.3, 3.4 и 3.5)
МУНИЦИПАЛЬНОЕ АВТОНОМНОЕ ДОШКОЛЬНОЕ ОБРАЗОВАТЕЛЬНОЕ УЧРЕЖДЕНИЕ
Г. МУРМАНСКА №139
Наименование объекта и организации
183017, г. Мурманск, ул. Осипенко, д.12
Адрес

ОРГАНИЗАЦИЯ ДОСТУПНОСТИ ОБЪЕКТА И УСЛУГ ДЛЯ ИНВАЛИДОВ
(ФОРМА ОБСЛУЖИВАНИЯ)

Категория инвалидов	Форма обслуживания - способ предоставления услуг инвалидам (отметить выбранный способ знаком «+»)				
	На объекте – по варианту:		На дому	Дистанционно	Не организовано
	«А» ²	«Б» ³			
К (передвигающиеся на креслах-колясках)					
О-н (поражение нижних конечностей)					
О-в (поражение верхних конечностей)					
С-п (полное нарушение зрения – слепота)					
С-ч (частичное нарушение зрения)					
Г-п (полное нарушение слуха – глухота)					
Г-ч (частичное нарушение слуха)					
У (нарушения умственного развития)					
Все категории инвалидов***					

ДОСТУПНОСТЬ СТРУКТУРНО-ФУНКЦИОНАЛЬНЫХ ЗОН ОБЪЕКТА

№ п/п	Основные структурно-функциональные зоны	Состояние доступности, в том числе для основных категорий инвалидов ⁴							
		К	О-н	О-в	С-п	С-ч	Г-п	Г-ч	У
1	Территория, прилегающая к зданию (участок)								
2	Вход (входы) в здание								
3	Путь (пути) движения внутри здания (в т.ч. пути эвакуации)								
4	Зона целевого назначения (целевого посещения объекта)								
5	Санитарно-гигиенические помещения								
6	Система информации и связи (на всех зонах)								
7	Пути движения к объекту (от остановки транспорта)								

¹Приложение заполняется только при повторном обследовании объекта в связи с изменением условий его доступности для инвалидов и других МГН

² вариант «А» - универсальный проект - доступность для инвалидов любого места в здании, а именно – общих путей движения и мест обслуживания – не менее 5% общего числа таких мест, предназначенных для обслуживания (но не менее одного)

³ вариант «Б» - разумное приспособление - при невозможности доступного оборудования всего здания выделение в уровне входа специальных помещений, зон или блоков, приспособленных для обслуживания инвалидов, с обеспечением всех видов услуг, имеющихся в данном здании

⁴Указывается по каждой зоне ее доступность для каждой из 8 категорий инвалидов и других МГН:

- ДП - доступно полностью (барьеры отсутствуют, требования нормативно-технических документов выполнены);

- ДУ-им - доступно условно с обеспечением индивидуальной мобильности техническими решениями (отклонения от нормативно-технических документов согласованы с представителем общественного объединения инвалидов);

- ДУ-пп - доступно условно с помощью персонала (согласовано с общественным объединением инвалидов);

- ВНД – временно недоступно (имеются существенные барьеры, на момент обследования не устранены)

СОСТОЯНИЕ ДОСТУПНОСТИ ОБЪЕКТА И УСЛУГ (ИТОГОВОЕ ЗАКЛЮЧЕНИЕ)

Категория инвалидов	К	О-н	О-в	С-п	С-ч	Г-п	Г-ч	У	Все категории ⁵
Состояние доступности на момент обследования ⁶									
Ожидаемое состояние доступности объекта и услуг после выполнения работ:									
1 этапа (неотложных работ)									
2 этапа (отложенных работ)									
3 этапа (итоговых работ)									

⁵Заполняется только в случае, если по всем категориям единая оценка

⁶В этой строке указывается решение о состоянии доступности объекта и предоставляемых услуг для соответствующих категорий инвалидов: ДП - доступно полностью; ДЧ - доступно частично; ДУ-им - доступно условно с обеспечением индивидуальной мобильности; ДУ-пп - доступно условно с помощью персонала на объекте; ДУ-дом - доступно условно с предоставлением услуг на дому (ином месте пребывания инвалида); ДУ-дист - доступно условно с предоставлением услуг дистанционно; ВНД - временно недоступно

Приложение 2
к Паспорту доступности объекта и услуг б/н
Дата формирования «21» декабря 2018 года



УТВЕРЖДАЮ
Заведующая
МАДОУ г. Мурманска № 1
Сойко М.В.
«29» декабря 2018 года

План мероприятий по поэтапному повышению уровня доступности
для инвалидов объекта и предоставляемых услуг («дорожная карта» объекта)

Муниципального автономного дошкольного образовательного учреждения г. Мурманска № 139

Наименование объекта

183017, г. Мурманск, Осипенко, дом 12

Адрес

№№ п/п	Наименование мероприятий (в соответствии со ст. 15 федерального закона № 181-ФЗ в редакции закона № 419-ФЗ и отраслевых порядков доступности объектов и услуг)	Категории МГН (буквенное обозначение)	Срок исполнения (и этап работы*)	Документ, которым предусмотрено исполнение мероприятий (источник финансирования)	Примечание (дата контроля и результат)
I. СОЗДАНИЕ УСЛОВИЙ ДЛЯ БЕСПРЕЯЗВИТЕЛЬНОГО ДОСТУПА ИНВАЛИДОВ К ОБЪЕКТУ И ПРЕДОСТАВЛЯЕМЫМ В НЕМ УСЛУГАМ					
1	Разработка проектно-сметной документации (для строительства / реконструкции / капитального ремонта объекта) в соответствии с требованиями нормативно-технических документов в сфере обеспечения доступности (по варианту «А» / «Б»)	Все категории	2030 (3 этап)	Муниципальная программа «Развитие образования на 2018-2024 годы	
2	Осуществление строительства / реконструкции / капитального ремонта объекта (по варианту «А» / «Б»)	Все категории	2030 (3 этап)		
3**	Создание условий индивидуальной мобильности для самостоятельного передвижения инвалидов по объекту, в том числе к местам предоставления услуг (по варианту «А» / «Б»)		2023 (2 этап)		
3.1	По территории объекта				
3.1.1	Ремонтные работы: - установить информацию об ОСИ на въезде на территорию - организовать сопровождение инвалидов на креслах-колясках и с нарушениями зрения	Все категории	2018 (1 этап)		